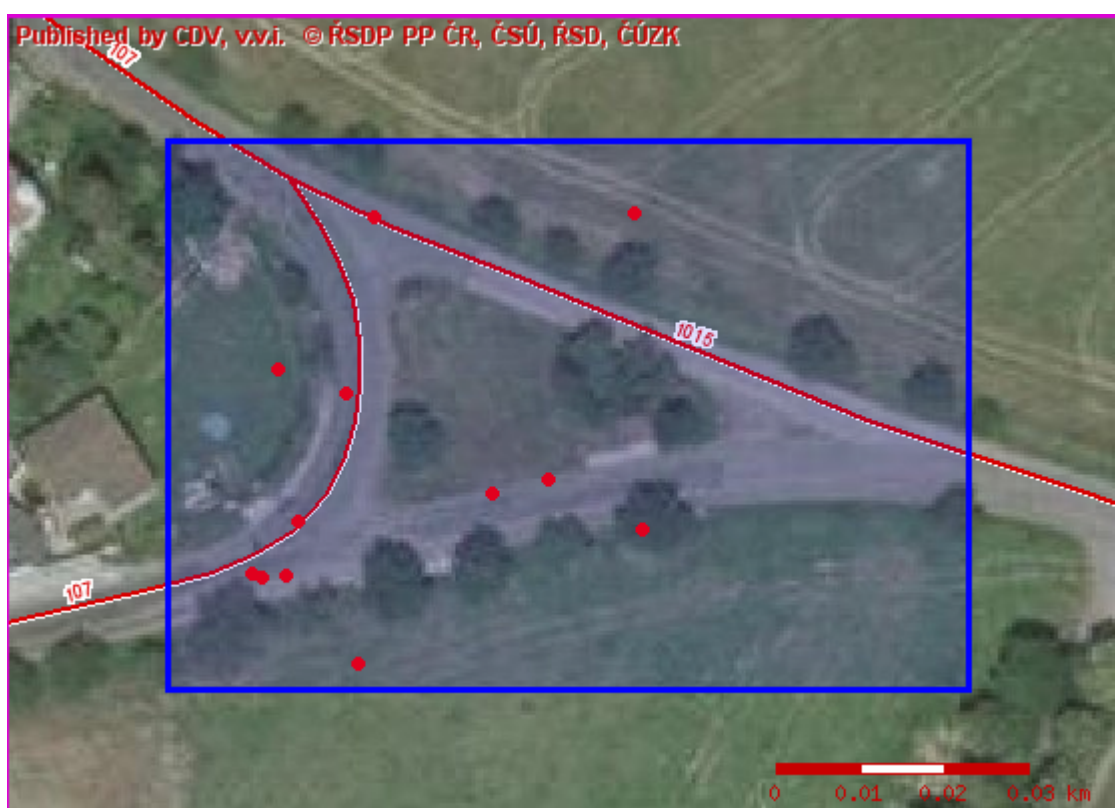


Statistické vyhodnocení nehodovosti v silničním provozu na vybrané lokalitě

Období: 01.01.2007 - 01.09.2012

Obce ve vybrané lokalitě : Stranice (Středočeský kraj)

Bližší určení lokality: křižovatka Všechnomy



Všeobecný pohled o nehodách v zadané lokalitě

Počet nehod celkem	12
Počet nehod s následky na zdraví	2
Počet usmrcených osob (do 24 hodin od nehody)	0
Počet těžce zraněných osob	0
Počet lehce zraněných osob	2
Počet nehod pod vlivem alkoholu	0

Geografický informační systém MD Jednotná dopravní vektorová mapa®
 Úloha: Dopravní nehody, grafické a statistické zobrazení dat dle územního výběru
 Informativní tiskový výstup z GIS JDVM

Statistika nehod v zadané lokalitě podle jednotlivých dnů v týdnu

Počet nehod v pondělí	1
Počet nehod v úterý	1
Počet nehod ve středu	1
Počet nehod ve čtvrtek	2
Počet nehod v pátek	5
Počet nehod v sobotu	1
Počet nehod v neděli	1

Statistika nehod v zadané lokalitě podle čísla silnice (I. až III. třídy, mimo místní komunikace)

Počet nehod na silnici č. 107	7
Počet nehod na silnici č. 1015	3

Statistika nehod v zadané lokalitě za zhoršené viditelnosti

Zhoršená viditelnost - počet nehod	1
Zhoršená viditelnost - počet nehod s následky na zdraví	0
Zhoršená viditelnost - počet usmrčených osob (do 24 hodin od nehody)	0
Zhoršená viditelnost - počet těžce zraněných osob	0
Zhoršená viditelnost - počet lehce zraněných osob	0
Zhoršená viditelnost - počet nehod pod vlivem alkoholu	0

Statistika nehod v zadané lokalitě podle druhu pevné překážky

nepřechází v úvahu, nejde o srážku s pevnou překážkou	11
odrazník, patník, sloupek, dopravní značky apod.	1

Statistika nehod v zadané lokalitě podle stavu komunikace

dobrá, bez závad	12
------------------	----

Statistika nehod v zadané lokalitě podle viditelnosti

ve dne, viditelnost nezhoršená vlivem povětrnostních podmínek	8
ve dne, zhoršená viditelnost vlivem povětrnostních podmínek (mlha, snížení, déšť apod.)	1
v noci - bez veškerého osvětlení, viditelnost nezhoršená vlivem povětrnostních podmínek	3

Statistika nehod v zadané lokalitě podle rozhledových poměrů

dobré	12
-------	----

Statistika nehod v zadané lokalitě podle specifických míst a objektů v místě nehody

žádné nebo žádné z uvedených	8
zastávka autobusu, tramvaje atd. s nástupem osob	2
zastávka tramvaje, autobusu atd. bez nástupem osob	2

Statistika nehod v zadané lokalitě podle chování chodců

nezaznamenáno	10
žádné z uvedených	2

Statistika nehod v zadané lokalitě podle situace v místě nehody

nezaznamenáno	10
jiná situace	2



Geografický informační systém MD Jednotná dopravní vektorová mapa®
Úloha: Dopravní nehody, grafické a statistické zobrazení dat dle územního výběru
Informativní tiskový výstup z GIS JDVM